

**NEON<sup>2</sup>**



## Características principales





Versatilidad y estilo, con un plegado compacto

## NEON<sup>2</sup>



Silla de ruedas ligera **plegable**, con **armazón resistente de diseño trasero abierto**, y un **look moderno**.

Su armazón proporciona gran **eficiencia** en la conducción y un **plegado compacto** para que transportarla y guardarla resulte una tarea sencilla y muy fácil.

Y además con **múltiples ajustes y opciones** para personalizar la silla a las necesidades y preferencias del usuario

- ✓ Diseño de **armazón trasero abierto**
- ✓ Armazón resistente con **un diseño moderno y elegante**
- ✓ Gran **rigidez y eficiencia** en la conducción
- ✓ Estética y comportamiento de silla rígida pero con **chasis plegable**
- ✓ Sistema de **plegado compacto y sin esfuerzo**
- ✓ Múltiples ajustes y una amplia gama de **opciones**
- ✓ Reposapiés **desmontables**



## NEON<sup>2</sup>

### Indicada para usuarios

- Activos, que buscan una silla con una conducción eficiente y un look elegante y actual
- Que se mueven mucho en coche y necesitan un plegado compacto
- Que quieren que los reposapiés puedan desmontarse para facilitar las transferencias
- Y también para los que necesitan alturas de asiento al suelo más bajas para propulsarse con los pies o con hemiplejía

### Características:

- Silla de ruedas ligera de aluminio
- Sistema de plegado sin apenas esfuerzo
- Cruceta rígida y armazón con gran eficiencia en la conducción
- Plegado compacto
- Reposapiés desmontables y varias opciones de plataformas para los pies
- Ajuste sencillo de la altura de asiento trasera y del centro de gravedad
- Disponible armazón más bajo (Hemi)
- Ángulo de reposapiés a 80° o 70°
- Peso máx. de usuario: 120 kg (140 kg versión reforzada)
- Testada para el transporte en vehículos (Crash Tested)

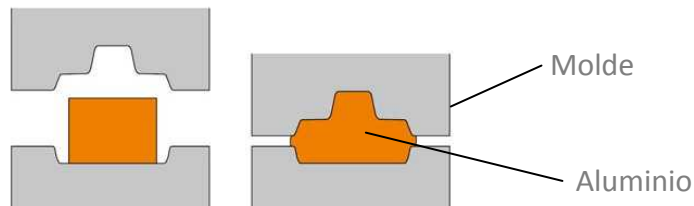


## Pletina del eje, de aluminio forjado

- El **aluminio forjado** es un material firme, **ligero y resistente**
- Diseño atractivo
- Ajuste sencillo de la altura trasera de asiento (15 cm de ajuste)
- Ajuste sencillo del centro de gravedad
  - De 2 a 12 cm con soporte del eje standard (rango de 11 cm)
  - De 5 a 12 cm con soporte del eje ligero (rango de 7 cm)

### *Tech-facts: Técnica de forjado*

- *La forja es el proceso de dar forma a un metal aplicando altas presiones*
- *El aluminio se comprime en un molde con la forma que se quiere obtener a más de 500 toneladas*
- *Este procedimiento crea partes de aluminio muy fuertes*
- *Una pieza forjada tiene una **mejor resistencia a la fatiga** y es **más fuerte** debido a una mejora de la microestructura y a que se reducen las posibles holguras*



## 2 tipos de soporte del eje y ajuste del centro de gravedad



### Soporte del eje standard

- Centro de Gravedad (CoG) ajustable entre 2 y 12 cm mediante dos posibilidades: desplazando el conjunto de la pletina del eje en el armazón (para ajustes mayores) o en el mismo soporte del eje intercambiando la posición de los espaciadores con forma de media luna



- Compatible con camber a 0°, 2° o 4°

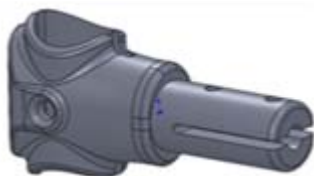


### Soporte del eje ligero

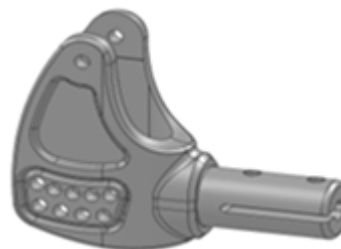
- Centro de Gravedad ajustable entre 5 y 12 cm desplazando el conjunto de la pletina del eje en el armazón
- La posición del soporte del eje puede invertirse para conseguir una altura de asiento mayor o menor
- Sólo permite camber a 0°
- **Reduce en 260 g** el peso total de la silla

## Piezas de aluminio forjado para las pletinas del respaldo

- **El aluminio forjado** es un material **firme, ligero y resistente**
- Aplicado a los dos tipos de respaldo: fijo a 90° o ajustable en ángulo (opcional)
- Unión más firme entre la pletina del respaldo y el armazón
- Máxima rigidez y firmeza, a la vez que ligereza
- Ajuste sencillo del ángulo de respaldo (de -15° a 13°)



Pieza del respaldo a 90° fijo,  
tras el proceso de forja



Pletina del respaldo  
ajustable en ángulo



### **Tech-facts: Técnica de forjado**

- *La forja es el proceso de dar forma a un metal aplicando altas presiones*
- *El aluminio se comprime en un molde con la forma que se quiere obtener a más de 500 toneladas*
- *Este procedimiento crea partes de aluminio muy fuertes*
- *Una pieza forjada tiene una **mejor resistencia a la fatiga** y es **más fuerte** debido a una mejora de la microestructura y a que se reducen las posibles holguras*



## Tapicería de respaldo EXO

- Confort y posicionamiento
- Estética moderna y atractiva
- Facilitan el plegado



Tapicería de respaldo EXO  
(de serie)



Tapicería de respaldo EXO  
PRO (opcional)



## Tapicerías de respaldo EXO



- Poliester/lycra de color negro
- Espuma interior 7mm
  - Material EVA: celdas cerradas (mayor consistencia y durabilidad)
  - No se va comprimiendo y aplanando con el uso
- 2 líneas verticales precosidas en la zona central
  - Facilita el movimiento correcto de la tela al plegar el respaldo y evita que se formen arrugas
- Sección central acolchada para dar apoyo extra a los huesos de la espina dorsal
- Con ribetes en colores: negro / gris plata / naranja/ rojo/ azul
- 2 bolsillos traseros – uno de ellos con cremallera
- Se adapta a la forma del cuerpo / más cómoda / más resistente / más moderna

## 5 colores de tapicería EXO



Tapicería standard EXO disponible con ribete en color negro, gris plata, naranja, azul o rojo



## 32 colores de armazón



01. Blanco



02. Gris plata brillante



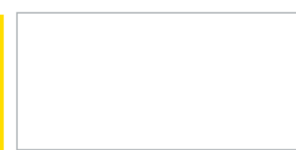
03. Gris plata mate



04. Gris plata metalizado



06. Amarillo canario



32. Blanco puro



07. Verde manzana brillante



08. Verde manzana mate



14. Azul



15. Azulón brillante



16. Azulón mate



19. Violeta



20. Violeta oscuro mate



21. Rojo



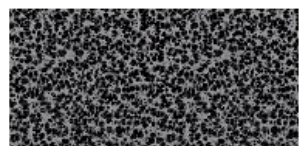
22. Rojo brillante



23. Rojo mate



24. Naranja butano



26. Negro/gris en relieve



27. Gris pizarra



28. Gris platino



29. Negro



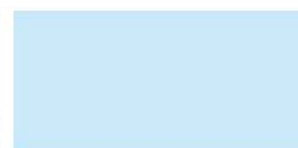
31. Negro mate



33. Rosa flúor



34. Bronce



35. Azul pastel



36. Cian



37. Naranja metalizado



39. Cappuccino



40. Verde pistacho



41. Rosa metalizado



42. Gris antracita mate



43. Azul Azure

Consulta la guía de colores completa [aquí](#)

## Ajustes



## Ajustes



### 1 Ángulo de respaldo (opción)

Permite modificar el ángulo de respaldo entre -15 y 13° para garantizarte una postura cómoda y ergonómica (en incrementos de 4°).

### 2 Centro de Gravedad

Desplazando el conjunto de la pletina del eje hacia delante o hacia atrás en el tubo del asiento conseguimos una conducción más activa o más pasiva

- De 2 a 12 cm con el soporte del eje standard
- De 5 a 12 cm con el soporte del eje ligero

Con el soporte del eje standard también es posible hacer un pequeño ajuste adicional del centro de gravedad moviendo los espaciadores en forma de media luna

### 3 Altura de asiento trasera

Ajuste de la altura de asiento trasera hasta un rango de 15 cm para adaptarse mejor a las necesidades individuales



## 1 Ajustes del ángulo del respaldo (opción)



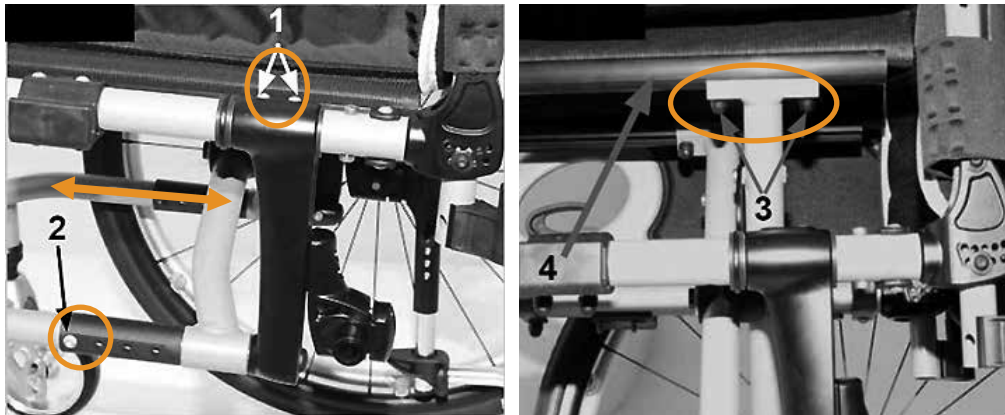
- Desde -15 ° (hacia delante) a 13° (hacia atrás)
- Ajuste fino de 4 en 4°
- Sólo mediante tornillo, Sencillo y rápido

Para ajustar el ángulo del respaldo, hay que extraer el tornillo, establecer la posición deseada del respaldo, y volver a colocar el tornillo en esa posición

**NOTA:** El ángulo se mide con respecto al asiento, no con respecto al suelo

## 2 Ajuste del centro de gravedad

El conjunto de la pletina del eje puede desplazarse a lo largo del tubo del asiento para conseguir distintos centros de gravedad



Para ello hay que retirar los tornillos señalados (1 y 2), desplazar todo el conjunto de la pletina a la posición deseada y volver a colocar los tornillos. Luego retirar los tornillos (3) ubicados debajo del tubo del asiento (4) y deslizar el tubo del asiento hasta lograr la posición deseada.

En el **soporte del eje standard** podemos realizar además un pequeño ajuste intercambiando la posición de los espaciadores en forma de media luna.

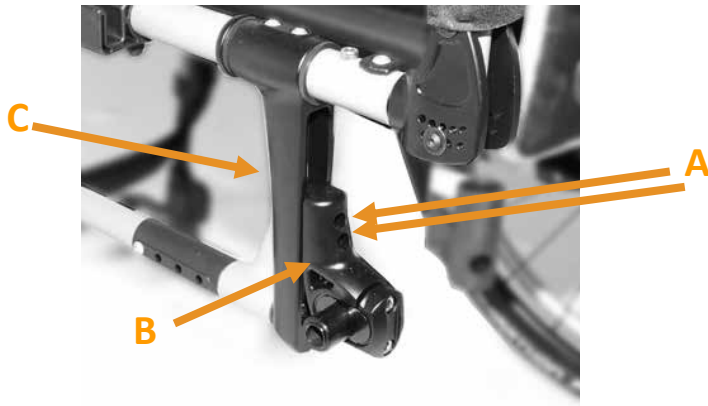
Para ajustes mayores del centro de gravedad, desplazar el conjunto de la pletina del eje a lo largo del tubo del asiento como se ha descrito arriba



## 3 Ajuste de la altura trasera de asiento

La altura trasera de asiento puede modificarse hasta en 15 cm modificando la posición del soporte del eje a lo largo de la pletina:

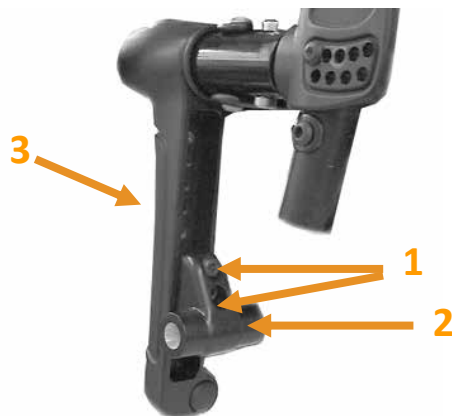
Soporte del eje standard



### Ajuste con soporte del eje standard

- Aflojar los tornillos (A) con una llave Allen
- Colocar el soporte del eje (B) en la pletina del eje (C) según la altura de asiento deseada
- Volver a ajustar los 2 tornillos

Soporte del eje ligero



### Ajuste con soporte del eje ligero

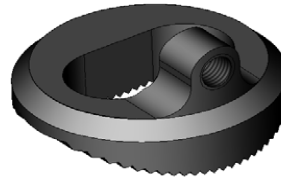
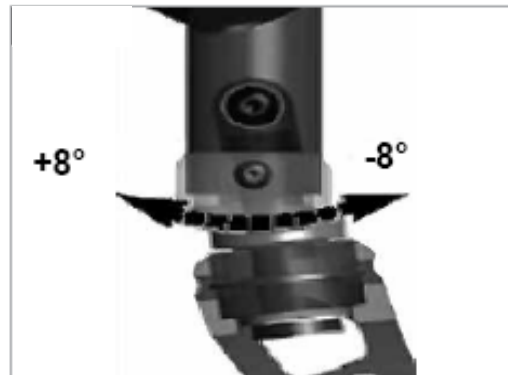
- Aflojar los tornillos (1) con una llave Allen.
- Colocar el soporte del eje (2) en la pletina del eje (3) según la altura de asiento deseada
- A fin de obtener la altura del asiento más baja posible, se puede montar el soporte del eje al revés.
- Volver a ajustar los 2 tornillos



## Ajuste del ángulo de la horquilla



Ajuste total de 16°, en incrementos de 2°



*Para asegurarse de que ambas horquillas estén paralelas, basta con contar los dientes que están visibles a ambos lados.*

## Opciones



## Respaldo ajustable en ángulo



- Desde -15 ° (hacia delante) a 13° (hacia atrás)
- Ajuste fino de 4 en 4°
- Sólo mediante tornillo, Sencillo y rápido

Para ajustar el ángulo del respaldo, hay que extraer el tornillo, establecer la posición deseada del respaldo, y volver a colocar el tornillo en esa posición

**NOTA:** El ángulo se mide con respecto al asiento, no con respecto al suelo



## Respaldo partido


- Los tubos del respaldo se pliegan desde media altura y hacia delante
- Sólo posible con alturas de respaldo desde 30 cm
- Permite obtener un plegado más compacto de la silla



Altura de respaldo

	32,5	35	37,5	40	42,5	45	47,5
32	✓	✓	✓	✓	✓	✓	✓
34	✓	✓	✓	✓	✓	✓	✓
36	✓	✓	✓	✓	✓	✓	✓
38	✓	✓	✓	✓	✓	✓	✓
40	✓	✓	✓	✓	✓	✓	✓
42	✓	✓	✓	✓	✓	✓	✓
44	✓	✓	✓	✓	✓	✓	✓
46	✓	✓	✓	✓	✓	✓	✓
48	✓	✓	✓	✓	✓	✓	✓
50	✓	✓	✓	✓	✓	✓	✓

Ancho de asiento



**NOTA:** una vez plegada la silla, el plegado del respaldo puede verse comprometido por las medidas de la silla y del respaldo. Consulta el cuadro de compatibilidades en la hoja de pedido.

### Al plegar la silla:



= El respaldo se abate completamente 90° hacia delante con la silla plegada



= En combinación con empuñaduras plegables, el respaldo no llega a abatirse completamente a 90°, con la silla plegada



= El respaldo no llega a abatirse completamente 90° hacia delante con la silla plegada



= Con la silla plegada, el respaldo sólo abate 45° máx. hacia delante (se abate completamente hasta 90° con la silla abierta)



## Tapicería de respaldo EXO Pro



- Material 3DX que favorece la ventilación y disipa el calor y la humedad
- Espuma interior 13mm
  - Material EVA: celdas cerradas (Mayor consistencia y durabilidad que la espuma de celdas abiertas)
  - No se va comprimiendo y aplanando con el uso
- 2 líneas verticales precosidas en la zona central
  - Facilita el movimiento correcto de la tela al plegar el respaldo y evita que se formen arrugas
- Sección central acolchada para dar apoyo extra a los huesos de la espina dorsal
- Con ribetes en colores: negro / gris plata / naranja/ rojo /azul
  - 2 bolsillos traseros – uno de ellos con cremallera
- Transpirable / Confort superior / Se adapta a la forma del cuerpo / más resistente / más moderna



## Reposabrazos



Reposabrazos de escritorio

### Reposabrazos de escritorio

- Ajustables en altura o fijos
- Abatibles y desmontables
- Con almohadillado corto (25cm) o largo (31cm)

### Adaptación tetrapléjica para reposabrazos de escritorio



Reposabrazos tubulares

### Reposabrazos Tubulares acolchados

- Tubos de aluminio
- Abatibles y desmontables
- Sólo posible con la opción de respaldo ajustable en ángulo

## Reposabrazos



### Reposabrazos ajustables en altura “estilo Quickie“

- Desmontables
- Con almohadillado corto (25 cm) o largo (36 cm)



### Reposabrazos ajustables en altura mediante herramientas

- De Aluminio/ composite
- Desmontables
- Ajustables en profundidad (33 cm)

## Plataformas de reposapiés



### Plataformas individuales de composite

- Abatibles
- Fijas o ajustable en ángulo



### Plataformas individuales de aluminio

- Abatibles y ajustables en ángulo
- De aluminio en el color del armazón
- O con montaje alto para piernas más cortas



### Plataforma única

- Abatible y ajustable en ángulo y profundidad
- Disponible en aluminio, composite o carbono
- Disponible también con montaje alto (sólo la de aluminio)



### Plataforma única Performance

- De aluminio
- Abatible y ajustable en ángulo



## Horquillas

Color para las horquillas **Carbotecture** (Color negro de serie)



### Horquilla de **aluminio**

Disponible en 3  
colores  
anodizados: gris  
plata / naranja /  
negro



### Horquilla de **1 sólo brazo**

Disponible en 5  
colores  
anodizados: gris  
plata / naranja /  
rojo / azul/ negro



## Aros

- De aluminio
- Acero Inoxidable
- Titanio
- Antideslizantes
- Antideslizantes MaxGrepp
- Antideslizantes Surge



### Aros antodeslizantes SURGE® LT :

- Disponibles para ruedas de 24" y 25"
- Forma ergonómica ovalada y tacto suave anodizado
- Tira de goma Gripton en la parte superior para incrementar el agarre y la tracción
- Compatible con montaje del aro estrecho



## 3 colores anodizados para el carrete y llanta de las ruedas ligeras de 24"

- Azul anodizado
- Rojo anodizado
- Naranja anodizado





## Amplia gama de opciones para usuarios activos o con mayor grado de discapacidad

- 4 tipos distintos de protectores laterales (Carbono/ Composite/ Aluminio...)
- Amplia gama de plataformas reposapiés (de carbono, composite, aluminio...plataformas únicas, reposapiés divididos...)
- Variedad de reposabrazos: fijos o regulables en altura, reposabrazos tubulares...etc
- Diferentes tipos de aros antideslizantes: Surge, Max Grepp...
- Ruedas de tránsito, ruedas antivuelco...
- Frenos de empuje, de rodilla, compactos, de hemiplejía...etc

Consulta en la hoja de pedido la gama completa de opciones y accesorios disponible para la Neon 2





## Diseño y personalidad



## Personalización -> Colores

- 32 colores de armazón
- 5 colores de ribete distintos para las tapicerías EXO
- Horquillas Carbotecture, de aluminio y de 1 brazo disponibles en distintos colores (opción)
- 5 colores anodizados para las llantas de aluminio de la rueda delantera (opción)
- 3 colores anodizados para el carrete y llanta de las ruedas ligeras de 24" (opción)



Personaliza tu Neon 2 para hacerla única!!



## ESPECIFICACIONES TÉCNICAS

### NEON 2 // SILLA DE RUEDAS PLEGABLE

<b>Peso máximo de usuario:</b>	120 kg (140 kg con armazón reforzado)	<b>Ángulo de respaldo:</b>	-15° a +13° (en incrementos de 4°)
<b>Armazón:</b>	Con reposapiés desmontables	<b>Centro de Gravedad (COG):</b>	2 a 12 cm
<b>Anchura de asiento:</b>	30 a 50 cm	<b>Ruedas traseras:</b>	22" / 24" / 25" / 26"
<b>Profundidad de asiento:</b>	34 a 50 cm	<b>Camber:</b>	0° / 2° / 4°
<b>Altura de asiento delantera:</b>	35 a 57 cm	<b>Peso de la silla:</b>	desde 11,5 kg
<b>Altura de asiento trasera:</b>	33 a 53 cm (ajustable)	<b>Colores de armazón:</b>	32
<b>Altura de respaldo:</b>	25 a 47,5 cm	<b>Crash tested:</b>	Si

**Tolerancia de fábrica: +/- 1cm**

Para ampliar información sobre opciones y disponibilidad por favor consulte la hoja de pedido.

Nuestros productos están en constante proceso de mejora, por lo que Sunrise Medical se reserva el derecho de cambiar el diseño de los mismos y las especificaciones indicadas sin previo aviso.

